



IKTK
INSTITUTI KOMBËTAR I
TRASHËGIMISË KULTURORE
**INSTITUTI KOMBËTAR I
TRASHËGIMISË KULTURORE**



SHËNIME

Muri antik u zbulua gjatë punimeve për rindërtimin e shkollës “Eftali Koçi”, Durrës (projekti Riparim dhe përförçim i shkollës 9 vjeçare Eftali Koçi), e cila u dëmtua nga tërmeti i 26 nëntorit të vitit 2019. Gërmimi arkeologjik i drejtuar nga Prof. Dr. Iris Pejani u realizua në periudhën mes viteve 2022 dhe 2023. Nga gërmimi arkeologjik u arrit të zbulohet një mur rrethues, nga më të hershmit e qytetit antik të Durrësit i datuar mes shek VI-II p.e.s.

MIRATOHET
për K.K.T.K.M.
Sekretari

JOLI MITROJORGJI

OBJEKTI

RESTAURIM I MUREVE ANTIKE TË ZBULUARA PRANË SHKOLLËS “EFTALI KOÇI” DHE REHABILITIM I HAPESIRES PERRETH

PROJEKT ZBATIMI

EMËRTIMI I FLETËS	SHKALLA

PËRGJEGJËS SEKTORI

Ing. Ronela Çuku

PROJEKTOI

Ark. Ronela Çuku

Ark. Elina Manushi

Arkeo. Esfrosina Koçi

Arkeo. Regiana Hida

Data: Mars, 2025

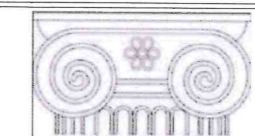
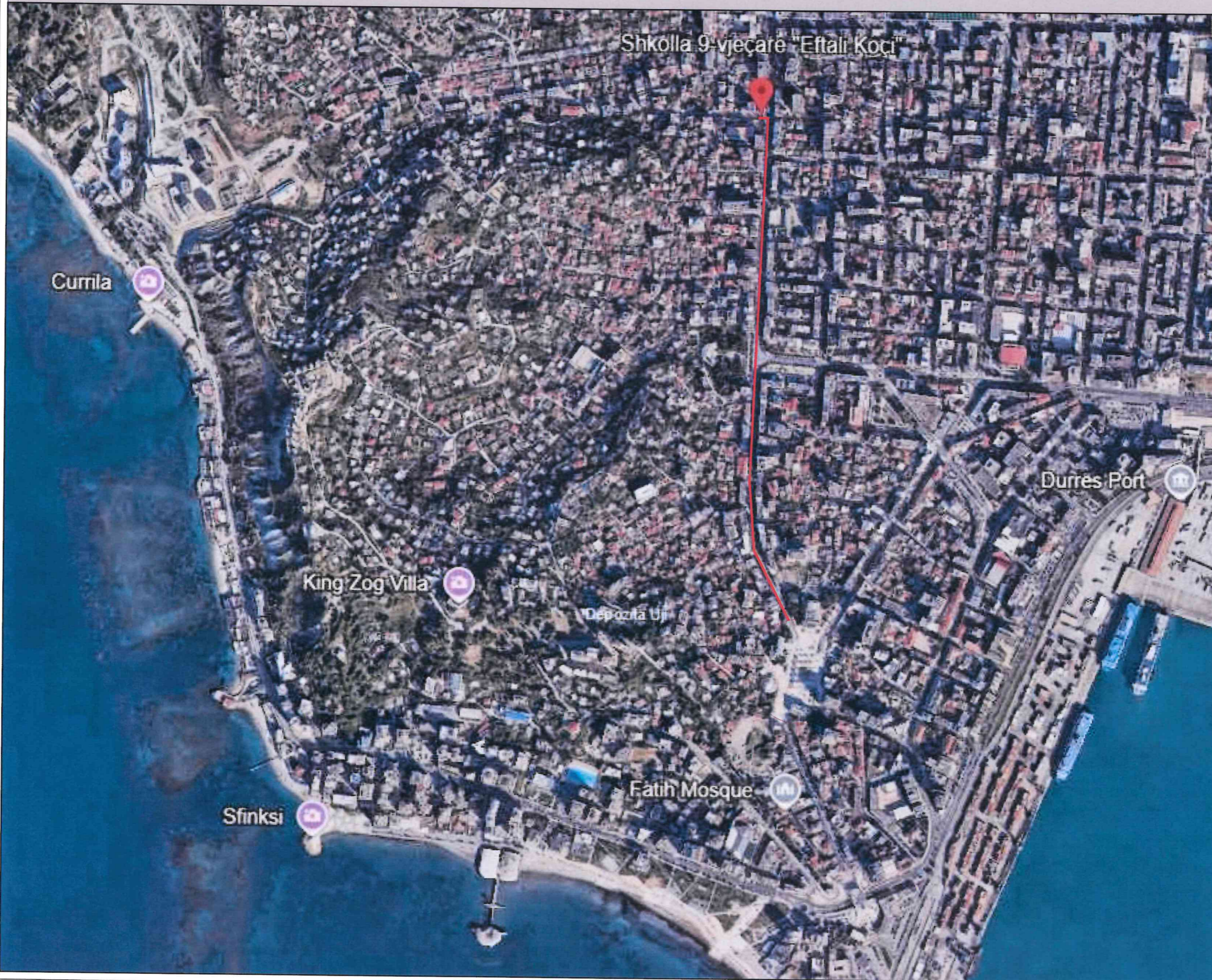
NR. I FLETËS
00

RESTAURIM I MUREVE ANTIKE TË ZBULUARA PRANË SHKOLLËS
“EFTALI KOÇI” DHE REHABILITIM I HAPESIRES PERRETH



RESTAURIM I MUREVE ANTIKE TË ZBULUARA PRANË SHKOLLËS "EFTALI KOÇI" DHE REHABILITIM I HAPESIRES PERRETH

Tiranë, 2025



IKTK
INSTITUTI KOMBËTAR I
TRASHËGIMISË KULTURORE



SHËNIME

Muri antik u zbulua gjatë punimeve për rindërtimin e shkollës "Eftali Koçi", Durrës (projekti Riparim dhe përfundim i shkollës 9 vjeçare Eftali Koçi), e cila u dëmtua nga tërmeti i 26 nëntorit të vitit 2019. Gërmimi arkeologjik i drejtuar nga Prof. Dr. Iris Pojani u realizua në periudhën mes viteve 2022 dhe 2023. Nga gërmimi arkeologjik u arrit të zbulohet një mur rrethues, nga më të hershmit e qytetit antik të Durrësit i datuar mes shek VI-II p.e.s.

MIRATOHET
për K.K.T.K.M.
Sekretari

JOLI MITROJORGJI

OBJEKTI

RESTAURIM I MUREVE ANTIKE TË ZBULUARA PRANË SHKOLLËS "EFTALI KOÇI" DHE REHABILITIM I HAPESIRES PERRETH

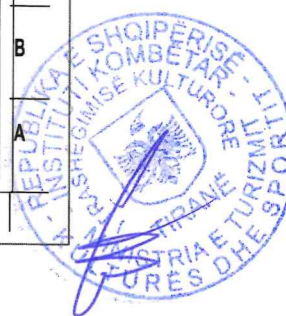
PROJEKT ZBATIMI

EMËRTIMI I FLETËS	SHKALLA
Lidhja me qendren	

PËRGJEGJËS SEKTORI	
Ing. Ronela Çuku	

PROJEKTOI	
Ark. Ronela Çuku	
Ark. Elina Manushi	
Arkeo. Esfrosina Koçi	
Arkeo. Regiana Hida	

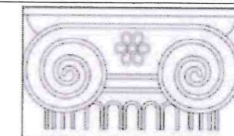
Data: Mars, 2025 NR. I FLETËS
01



1 2 3 4 5 6 7 8 9 10 11 12 13 14 15 16 17 18 19 20 21 22 23 24 25

RESTAURIM I MUREVE ANTIKE TË ZBULUARA PRANË SHKOLLËS "EFTALI KOÇI" DHE REHABILITIM I HAPESIRES PERRETH

Tiranë, 2025



IKTK
 INSTITUTI KOMBËTAR I
 TRASHËGIMISË KULTURORE



SHËNIME

Muri antik u zbulua gjatë punimeve për rindërtimin e shkollës "Eftali Koçi", Durrës (projekti Riparim dhe përfundim i shkollës 9 vjeçare Eftali Koçi), e cila u dëmtua nga tërmeti i 26 nëntorit të vitit 2019. Gërmimi arkeologjik i drejtuar nga Prof. Dr. Iris Pojani u realizua në periudhën mes viteve 2022 dhe 2023. Nga gërmimi arkeologjik u arrit të zbulohesh një mur rrethues, nga më të hershmit e qytetit antik të Durrësit i datuar mes shek VI-II p.e.s.

MIRATOHET
 për K.K.T.K.M.
 Sekretari

JOLI MITROJORGJI

OBJEKTI

RESTAURIM I MUREVE ANTIKE TË ZBULUARA PRANË SHKOLLËS "EFTALI KOÇI" DHE REHABILITIM I HAPESIRES PERRETH

PROJEKT ZBATIMI

EMËRTIMI I FLETËS	SHKALLA
Planvendosje	

PËRGJEGJËS SEKTORI	
Ing. Ronela Çuku	

PROJEKTOI	
Ark. Ronela Çuku	
Ark. Elina Manushi	
Arkeo. Esfrosina Koçi	
Arkeo. Regiana Hida	

Data: Mars, 2025

NR. I FLETËS
 02



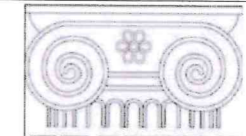
T
S
R
Q
P
O
N
M
L
K
J
I
H
G
F
E
D
C
B
A

T
S
R
Q
P
O
N
M
L
K
J
I
H
G
F
E
D
C
B
A

1 2 3 4 5 6 7 8 9 10 11 12 13 14 15 16 17 18 19 20 21 22 23 24 25

RESTAURIM I MUREVE ANTIKE TË ZBULUARA PRANË SHKOLLËS "EFTALI KOÇI" DHE REHABILITIM I HAPESIRES PERRETH

Tiranë, 2025



IKTK
 INSTITUTI KOMBËTAR I
 TRASHËGIMISË KULTURORE
**INSTITUTI KOMBËTAR I
 TRASHËGIMISË KULTURORE**



SHËNIME

Muri antik u zbulua gjatë punimeve për rindërtimin e shkollës "Eftali Koçi", Durrës (projekti Riparim dhe përfundim i shkollës 9 vjeçare Eftali Koçi), e cila u dëmtua nga tërmeti i 26 nëntorit të vitit 2019. Gërmimi arkeologjik i drejtuar nga Prof. Dr. Iris Pojani u realizua në periudhën mes viteve 2022 dhe 2023. Nga gërmimi arkeologjik u arrit të zbulohet një mur rrethues, nga më të hershmit e qytetit antik të Durrësit i datuar mes shek VI-II p.e.s.

MIRATOHET
 për K.K.T.K.M.
 Sekretari

JOLI MITROJORGJI

OBJEKTI

RESTAURIM I MUREVE ANTIKE TË ZBULUARA PRANË SHKOLLËS "EFTALI KOÇI" DHE REHABILITIM I HAPESIRES PERRETH

PROJEKT ZBATIMI

EMËRTIMI I FLETËS	SHKALLA
Pamje 3D e mureve antike	

PËRGJEGJËS SEKTORI
 Ing. Ronela Çuku

PROJEKTOI
 Ark. Ronela Çuku
 Ark. Elina Manushi
 Arkeo. Esfrosina Koçi
 Arkeo. Regiana Hida

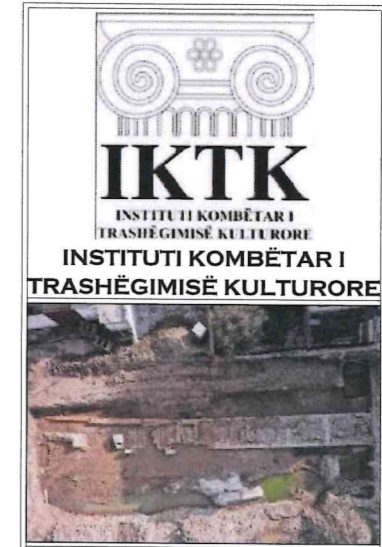
Data: Mars, 2025

NR. I FLETËS
 03



RESTAURIM I MUREVE ANTIKE TË ZBULUARA PRANË SHKOLLËS "EFTALI KOÇI" DHE REHABILITIM I HAPESIRES PERRETH

Tiranë, 2025



SHËNIME
Muri antik u zbulua gjatë punimeve për rindërtimin e shkollës "Eftali Koçi", Durrës (projekti Riparim dhe përfundim i shkollës 9 vjeçare Eftali Koçi), e cila u dëmtua nga tërmeti i 26 nëntorit të vitit 2019. Gërmimi arkeologjik i drejtuar nga Prof. Dr. Iris Pojani u realizua në periudhën mes viteve 2022 dhe 2023. Nga gërmimi arkeologjik u arrit të zbulohesh një mur rrethues, nga më të hershmit e qytetit antik të Durrësit i datuar mes shek VI-II p.e.s.

MIRATOHET
për K.K.T.K.M.
Sekretari

JOLI MITROJORGJI

OBJEKTI
RESTAURIM I MUREVE ANTIKE TË ZBULUARA PRANË SHKOLLËS "EFTALI KOÇI" DHE REHABILITIM I HAPESIRES PERRETH

PROJEKT ZBATIMI
EMËRTIMI I FLETËS
Foto te gjendjes ekzistuese
Shkurt 2025

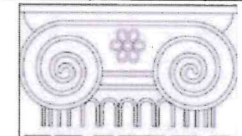
PËRGJEGJËS SEKTORI	
Ing. Ronela Çuku	
PROJEKTOI	
Ark. Ronela Çuku	
Ark. Elina Manushi	
Arkeo. Esfrosina Koçi	
Arkeo. Regiana Hida	

Data: Mars, 2025 NR. I FLETËS
04



RESTAURIM I MUREVE ANTIKE TË ZBULUARA PRANË SHKOLLËS "EFTALI KOÇI" DHE REHABILITIM I HAPESIRES PERRETH

Tiranë, 2025



IKTK
INSTITUTI KOMBËTAR I
TRASHËGIMISË KULTURORE
**INSTITUTI KOMBËTAR I
TRASHËGIMISË KULTURORE**



SHËNIME

Muri antik u zbulua gjatë punimeve për rindërtimin e shkollës "Eftali Koçi", Durrës (projekti Riparim dhe përfundim i shkollës 9 vjeçare Eftali Koçi), e cila u dëmtua nga tërmeti i 26 nëntorit të vitit 2019. Gërmimi arkeologjik i drejtuar nga Prof. Dr. Iris Pojani u realizua në periudhën mes viteve 2022 dhe 2023. Nga gërmimi arkeologjik u arrit të zbulohesh një mur rrethues, nga më të hershmit e qytetit antik të Durrësit i datuar mes shek VI-II p.e.s.

MIRATOHET
për K.K.T.K.M.
Sekretari

JOLI MITROJORGJI

OBJEKTI

RESTAURIM I MUREVE ANTIKE TË
ZBULUARA PRANË SHKOLLËS "EFTALI
KOÇI" DHE REHABILITIM I HAPESIRES
PERRETH

PROJEKT ZBATIMI

EMËRTIMI I FLETËS	SHKALLA
Gjendja ekzistuese	

PËRGJEGJËS SEKTORI

Ing. Ronela Çuku

PROJEKTOI

Ark. Ronela Çuku

Ark. Elina Manushi

Arkeo. Esfrosina Koçi

Arkeo. Regiana Hida

Data: Mars, 2025

NR. I FLETËS
05

Strukturë me tulla dhe çimento
Struktura me tulla dhe çimento, që bazuar në përmasat dhe pozicionin e tyre, por dhe elemente të tjerë hidrik përreth, interpretohen si këmbë të mundshme të një ujësjellësi romak.

Portë
Strukturë me një formë "U" mbi fazën më të hershme të murit rrethues. Evidentohen linja me blloqe të punuara mire dhe me kllapa për trarët e dyerve. Mendohet që mund të ketë qenë një strukturë më e vonë, ndoshta e periudhës Helenistike, dhe të ketë funksionuar si portë dhe kullë vrojtimi të murit rrethues të qytetit. Mbi të gjenden dhe riparime dhe faza më të vona.

Portë e bllokuar
Portë e periudhës Helenistike në murin fortifikues. Hyrja është bllokuar me një mur me tulla në një fazë më të vonë, ndoshta në periudhën romake.

Blloqe guri
Linjë me blloqe guri, më së shumti konglomerati, por dhe disa shtufore dhe gëlqerorë. Linja formon paretet e jashtme të një muri fortifikues dhe ka një orientim L-P, ku kuota në pjesën perëndimore është më e lartë. Deri në katër radhë me blloqe ruhen nga muri rrethues, dhe ato janë të punuar mire dhe të vendosur pa material lidhës. Mbi to mbështeteshin themelet e shkollës së dëmtuar Eftali Koçi. Mendohet të ketë qenë pjesë e sektorit verior të murit rrethues të qytetit të Epidamnus - Dyrrachion.

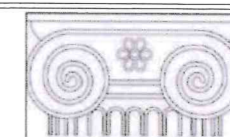
Mbushje me gurë
Depozitë me gurë të mëdhenj mes dy paretesh me blloqe të mëdha guri. Gurët janë pak të punuar, dhe mendohet të kenë shërbyer si mbushje/bërthamë e një muri fortifikues të pjesës veriore të qytetit të Epidamnus - Dyrrachion. Mbi të mbështeteshin themelet e shkollës së dëmtuar Eftali Koçi.

Shkolla 9-vjeçare "Eftali Koçi"



RESTAURIM I MUREVE ANTIKE TË ZBULUARA PRANË SHKOLLËS "EFTALI KOÇI" DHE REHABILITIM I HAPESIRES PERRETH

Tiranë, 2025



IKTK
INSTITUTI KOMBËTAR I
TRASHËGIMISË KULTURORE



SHËNIME

Muri antik u zbulua gjatë punimeve për rindërtimin e shkollës "Eftali Koçi", Durrës (projekti Riparim dhe përforcim i shkollës 9 vjeçare Eftali Koçi), e cila u dëmtua nga tërmeti i 26 nëntorit të vitit 2019. Gërmimi arkeologjik i drejtuar nga Prof. Dr. Iris Pojani u realizua në periudhën mes viteve 2022 dhe 2023. Nga gërmimi arkeologjik u arrit të zbulohesh një mur rrethues, nga më të hershmit e qytetit antik të Durrësit i datuar mes shek VI-II p.e.s.

MIRATOHET
për K.K.T.K.M.
Sekretari

JOLI MITROJORGJI

OBJEKTI

RESTAURIM I MUREVE ANTIKE TË ZBULUARA PRANË SHKOLLËS "EFTALI KOÇI" DHE REHABILITIM I HAPESIRES PERRETH

PROJEKT ZBATIMI

EMËRTIMI I FLETËS

SHKALLA

Plani_Patologji + Nderhyrje

PËRGJEGJËS SEKTORI

Ing. Ronela Çuku

PROJEKTOI

Ark. Ronela Çuku

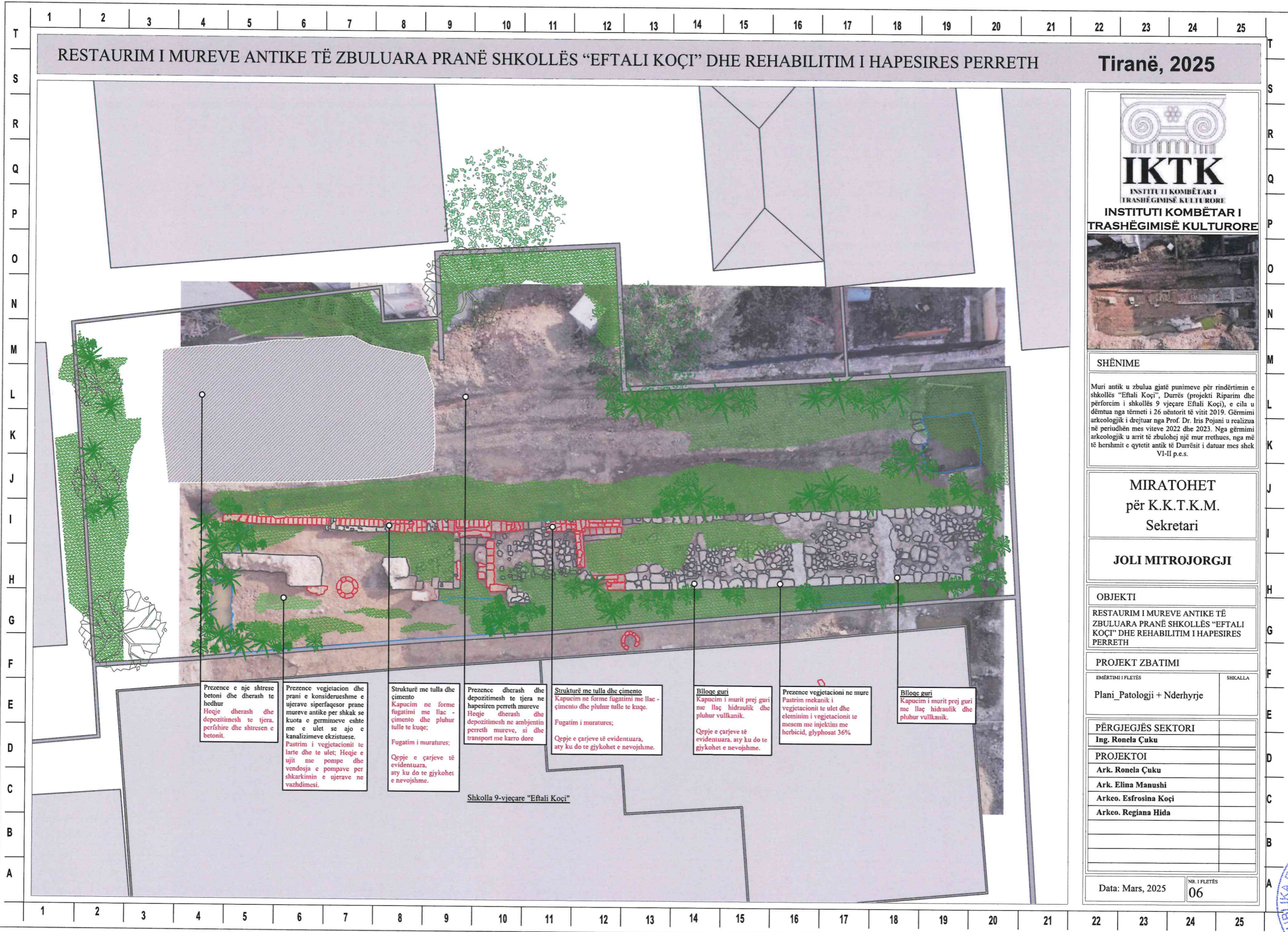
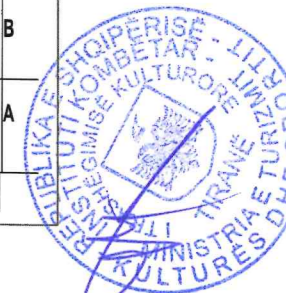
Ark. Elina Manushi

Arkeo. Esfrosina Koçi

Arkeo. Regiana Hida

Data: Mars, 2025

NR. I FLETËS
06



Prezence e nje shtrese betoni dhe dherash te hedhur
Heqje dherash dhe depozitimesh te tjera, perfshire dhe shtresen e betonit.

Prezence vegetacion dhe prani e konsiderueshme e ujerave siperaqesor prane mureve antike per shkak se kuota e germimeve eshte me e ulet se ajo e kanalizimeve ekzistuese.
Pastrim i vegetacionit te larte dhe te ulet; Heqje e ujit me pompe dhe vendosja e pompave per shkarkimin e ujerave ne vazhdimesi.

Strukturë me tulla dhe çimento
Kapucim ne forme fugatimi me llac - çimento dhe pluhur tulle te kuqe;
Fugatim i muratures;
Qepje e çarjeve të evidentuara, aty ku do te gjykohet e nevojshme.

Prezence dherash dhe depozitimesh te tjera ne hapesiren perreth mureve
Heqje dherash dhe depozitimesh ne ambientin perreth mureve, si dhe transport me karro dore

Strukturë me tulla dhe çimento
Kapucim ne forme fugatimi me llac - çimento dhe pluhur tulle te kuqe.
Fugatim i muratures;
Qepje e çarjeve të evidentuara, aty ku do te gjykohet e nevojshme.

Blloqe guri
Kapucim i murit prej guri me llac hidraulik dhe pluhur vulkanik.
Qepje e çarjeve të evidentuara, aty ku do te gjykohet e nevojshme.

Prezence vegetacioni ne mure
Pastrim mekanik i vegetacionit te ulet dhe eliminim i vegetacionit te mesem me injektim me herbicid, glyphosat 36%

Blloqe guri
Kapucim i murit prej guri me llac hidraulik dhe pluhur vulkanik.

Shkolla 9-vjeçare "Eftali Koçi"